

# KLARENBEEKS BELANG

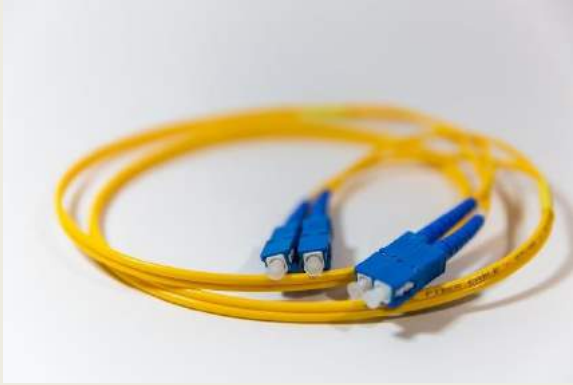


NIEUWSBRIEF nummer 30

oktober 2020

In dit nummer o.a.:

- Vernieuwde wegen in Klarenbeek
- Nieuwe AED en kast bij het MFC geplaatst
- De regionale energiestrategie en windmolens



## Mogelijk glasvezel in Klarenbeek

Momenteel heeft DELTA Fiber Netwerk binnen de bebouwde kom van Klarenbeek de vraag uitstaan voor de aanleg van glasvezel. Als 35% van de bewoners zich voor 4 november aanmeldt, wordt dit gerealiseerd.

Voor niet iedere inwoner is duidelijk wat de exacte voorwaarden zijn, welke voordelen het heeft, welke (extra) kosten dit met zich meebrengt, etc. Hierdoor hebben twee Klarenbekers, Marcel en Matthijs Derksen, het fijne initiatief genomen om vragen hierover te beantwoorden. Er is een groep opgericht op Facebook, waar je lid van kunt worden:

<https://www.facebook.com/groups/325233788784823>

of je kunt mailen naar: [glasvezel@famderksen.net](mailto:glasvezel@famderksen.net)

## Laten we naar elkaar om blijven kijken in deze tijd

Helaas houdt het coronavirus iedereen nog steeds bezig. Premier Mark Rutte kondigde dinsdag 13 oktober nieuwe, stevige coronamaatregelen aan en een dringende oproep aan ons allen om onze verantwoordelijkheid te nemen.

Naast ons goed te houden aan de regels, kunnen we ook nog steeds naar elkaar omkijken. Bied hulp waar mogelijk en vraag hulp als je nodig hebt.

Mocht er geen hulp in de directe omgeving zijn, kan altijd contact opgenomen worden met Helpende Handen via [hhinklarenbeek@gmail.com](mailto:hhinklarenbeek@gmail.com) of 06-12260021.



## Bijdrage impuls buitenspelen in coronatijd op de basisschool

Ook de basisscholen in Klarenbeek moeten steeds weer inspelen op de veranderende situatie m.b.t. het coronavirus. Dat het ook voor de kinderen van de basisschool een bijzondere tijd is, vinden wij begrijpelijk. We hopen dat ze door buiten te



kunnen spelen afleiding hebben en zo prettig mogelijk deze periode doorkomen. Daarom heeft Klarenbeeks Belang besloten om beide scholen een bijdrage te leveren ter waarde van 500 euro voor verbetering / aanpassen van hun schoolplein. Mede omdat de schoolpleinen ook buiten schooltijden gebruikt worden, draagt het bij aan een breder doel.

Hiermee hopen we een kleine bijdrage te kunnen leveren aan het speelplezier van deze kinderen.

## Vernieuwde wegen: Molenweg, Sparrenweg, een deel van de Bosweg en de Broekstraat



### Molenweg, Sparrenweg en een deel van de Bosweg

Velen hebben de renovatie van de Molenweg, Sparrenweg, een deel van de Bosweg mogen bewonderen. Klarenbeeks Belang hoort vele positieve geluiden vanuit het dorp. Een aanwonende van de Molenweg heeft dit vernieuwde deel mooi verwoord en willen we graag delen.

*“Het heeft lang geduurd, maar de ruwe asfalt laag van de Molenweg, Sparrenweg en een deel van de Bosweg is verwijderd en vervangen door straatklinkers. De verhoogde plateaus, aangelegd om de snelheid van het verkeer te minderen, zijn geplaveid met mooie gekleurde klinkers. Vooral het gebied rond de molen met verschillende soorten gekleurde klinkers ziet er heel mooi uit; een lust voor het oog, evenals de parkeerstroken. De bewoners aan het eind van de Molenweg zijn blij dat het zandweggedeelte tot aan de Postweg is verhard. Eindelijk zijn ze bevrijd van de vele stofwolken. De vernieuwde wegen geven een ruimtelijk en rustiger straatbeeld. De renovatie van de wegen geeft dit deel van Klarenbeek een mooier aanzien”.*

### Broekstraat

De gemeente Voorst heeft ook groot onderhoud uitgevoerd aan de Broekstraat, waar een nieuwe asfaltlaag aangebracht is. Binnen de bebouwde kom is de inrichting gewijzigd en de snelheidslimiet verlaagd naar 30 km/uur. Verder zijn buiten de bebouwde kom enkele ‘landbouwvriendelijke’ drempels geplaatst.



## Fietspad Elsbosweg fase 1 wordt volgend jaar gerealiseerd

Voor het eerste deel van het fietspad langs de Elsbosweg en Polderweg, het deel vanaf het viaduct over de A50 tot onder het viaduct van de A1, zal door de Gemeente Apeldoorn dit jaar nog de benodigde vergunning worden aangevraagd. Als alles volgens planning verloopt, zal dan medio 2021 worden begonnen met de aanleg van dit traject.

Alle informatie, tekeningen en planning met betrekking tot dit fietspad vindt u op [www.apeldoorn.nl/elsbosweg](http://www.apeldoorn.nl/elsbosweg).

Tegelijkertijd gaat het projectenteam van de Gemeente Apeldoorn verder met de plannen voor het resterende deel, vanaf Klarenbeek tot aan het viaduct. Hiervoor zullen de grondeigenaren worden benaderd en de eerste schetsen worden uitgewerkt.



## Klarenbeekse koffieochtenden weer gestopt

Vanaf 2 september waren we weer gestart met de koffieochtenden. Op diverse woensdagochtenden waren diverse activiteiten, waaronder een interessante workshop over acupunctuur van Egbert van der Burg en live muziek met Ramble On. We waren blij dat de activiteiten weer opgestart werden. Helaas zijn nagenoeg alle activiteiten weer gestopt.

Houd de Facebookpagina van de Dorpscontactpersonen in de gaten of mail of bel voor de laatste ontwikkelingen of bij vragen. Onderaan deze nieuwsbrief zijn alle gegevens te vinden.



## Nieuwe AED plus kast bij het MFC geplaatst

Al 14 jaar hangt er een AED in een kast bij de sportclub. Na 14 jaar is deze AED aan vernieuwing toe. Ook de kast eromheen begon wat te haperen.

Klarenbeeks Belang vindt het belangrijk dat er bij het MFC, waar vele (sportieve) Klarenbekers vaak te vinden zijn, een goede AED aanwezig is. Hierdoor is besloten een nieuwe te schenken aan de Sportclub. De haperende kast, die reeds in het bezit van Klarenbeeks Belang is, hebben we ook gelijk vervangen.

De nieuwe kast werkt net iets anders dan de oude. Daarom is het verstandig iets uitleg te geven hierover. Zodra het weer mogelijk is, zullen we enkele tijdstippen plannen waar deze korte uitleg gegeven wordt. We houden jullie op de hoogte.

Mochten er nu vragen zijn, kun je contact opnemen met Tonny Brugman ([brugm745@planet.nl](mailto:brugm745@planet.nl)) of 06-13743954).

## De Regionale Energiestrategie (RES) en windmolens

De Regionale Energiestrategie (RES) is een plan voor de overgang naar duurzame energie in de regio. Het beschrijft onder andere waar in de toekomst nieuwe zonneparken en windmolens kunnen komen. Samen met diverse andere gemeenten, de provincie Gelderland, de Gelderse waterschappen en netbeheerder Liander wordt hieraan gewerkt.

Verduurzamen is in de basis een mooi principe waar Klarenbeeks Belang achter kan staan. Echter, de ambitie van de gemeente Apeldoorn is hoog en Klarenbeeks Belang vraagt zich af of dit bod realistisch is. In deze strategie blijkt ook een gebied opgenomen waar Klarenbeek onder valt (Het Woud, de Hooilanden, De Somp en Beekbergsebroek). In deze strategie wordt nu aangegeven dat tussen 5 en 20 windmolens moeten komen van ca 200 meter hoog. De omwonenden hebben hier geen inspraak in gehad en het participatieproces komt niet op gang. Klarenbeeks Belang heeft deze geluiden vanuit het dorp gehoord en ook vanuit omliggende dorpen. We blijven het dossier volgen.

Inhoudelijk zal een lid van Klarenbeeks Belang (Erik Neuteboom) als inwoner van het gebied betrokken zijn bij de werkgroep die de omgeving heeft opgericht. In deze werkgroep is hij deelnemer als inwoner en niet als dorpsraadlid. Indien u meer over dit onderwerp wilt weten kunt u contact opnemen met Erik.



<p><b>KLARENBEEKS BELANG</b></p> <p><b>Erik Neuteboom, voorzitter</b> 055-301 1014 of 06-53 11 16 26</p> <p><b>Diny Boerkamp-Brugman, secretaris</b> 055-301 1809 of 06-10 80 94 50</p> <p><b>Bert Sneller, penningmeester</b> 055-301 2524</p> <p><b>Tonny Brugman</b> 06-13 74 39 54</p> <p><b>Wyno Harmelink</b> 055-301 1189</p> <p><b>Martine Hoek</b> 06-10 20 72 82</p> <p><b>Patrick Mascini</b> 06-22 03 01 91</p> <p><b>Website:</b> <a href="http://www.klarenbeeksbelang.nl">www.klarenbeeksbelang.nl</a></p> <p><b>Mail:</b> <a href="mailto:info@klarenbeeksbelang.nl">info@klarenbeeksbelang.nl</a></p> <p><b>Facebook:</b> <a href="http://www.facebook.com/KlarenbeeksBelang">www.facebook.com/Klarenbeeks Belang</a></p>	<p><b>DORPSCONTACTPERSONEN</b></p> <p><b>Bram de Bree</b>, 06-21 23 86 61 <a href="mailto:dorpscontactpersoon@klarenbeeksbelang.nl">dorpscontactpersoon@klarenbeeksbelang.nl</a></p> <p><b>Marente Bouman</b>, 06-16 29 20 58 <a href="mailto:Inloop@mfcklarenbeek.nl">Inloop@mfcklarenbeek.nl</a></p> <p><b>Facebook:</b> <a href="http://www.facebook.com/DorpscontactpersoonKlarenbeek">www.facebook.com/Dorpscontactpersoon Klarenbeek</a></p>	<p><b>MFC</b></p> <p>Bosweg 14, 7382 CC Klarenbeek Postadres: Postbus 7, 7380 AA Klarenbeek</p> <p>Beheerder: Martin Pol</p> <p><b>Mail:</b> <a href="mailto:beheerder@mfcklarenbeek.nl">beheerder@mfcklarenbeek.nl</a> <a href="mailto:horeca@scklarenbeek.nl">horeca@scklarenbeek.nl</a></p>
<p><b>Spreekuur:</b> Normaal gesproken: elke 3<sup>e</sup> woensdag van de maand vanaf 19.30 uur in het MFC.</p> <p>Tot nader bericht zijn wij niet aanwezig op dit tijdstip. Bij vragen kunt u altijd contact met ons opnemen.</p>	<p><b>HELPEDE HANDEN en COORDINATOR hulpvragen</b></p> <p><b>Anja Boonzaaijer-Burgwal</b> 06-12 26 00 21</p> <p><b>Mail:</b> <a href="mailto:coordinatorhulpvragen@klarenbeeksbelang.nl">coordinatorhulpvragen@klarenbeeksbelang.nl</a></p>	<p><b>HARTVEILIG WONEN</b></p> <p><b>Tonny Brugman</b>, 06-13 74 39 54</p> <p><b>Mail:</b> <a href="mailto:brugm745@planet.nl">brugm745@planet.nl</a></p>
	<p><b>COMITÉ DORPSVERFRAAIING</b></p> <p><b>Frits Dijk</b> 055-301 13 04 of 06-54 22 03 98</p>	<p><b>Wijkagent gemeente Apeldoorn en Voorst</b> <b>0900-8844</b></p> <p>Normaal gesproken:: elke 3e woensdag van de maand spreekuur vanaf 19.00 uur in het MFC.</p> <p>Tot nader bericht kunt u bellen met het landelijke servicenummer van de politie: 0900-8844 of contact met ons opnemen</p>